

## КОНСОЛЬ STRUT

### Краткое руководство по эксплуатации

#### 1 Назначение и область применения

1.1 Консоль STRUT (далее консоль) товарного знака IEK – универсальный крепежный элемент, предназначенный для прокладки кабеля напряжением до 1000 В и коммуникационных сетей в системах кабельных лотков и кабельных лестниц. В зависимости от исполнения консоль может применяться внутри общественных, производственных зданий, сооружений и объектов розничной торговли, вне помещений под навесом, на открытом воздухе, а также в помещениях с повышенной влажностью.

1.2 Монтаж консоли к стене осуществляется при помощи анкерного болта М10 (2 шт.). Монтаж консоли в STRUT-профиль осуществляется при помощи канальной гайки М10 (2 шт.) и болта шестигранного М10х30 (2 шт.).

1.3 Консоль выпускается по ТУ 27.33.13-002-83135016-2017.

#### 2 Основные технические характеристики

2.1 Консоль – сварное металлическое изделие, которое состоит из одного или двух одинаковых профилей перфорированных STRUT (толщина 2,5 мм) и плоской пластины. Общий вид изделия представлен на рисунке 1.

2.2 Габаритные размеры и масса консолей приведены в таблице 1. Основные технические характеристики представлены в таблице 2.

2.3 На пластине консоли расположены крепежные отверстия овальной формы. Размеры пластины с крепежными отверстиями представлены на рисунках 2 и 3.

#### 3 Комплектность

3.1 В комплект поставки входит консоль – 2 шт.

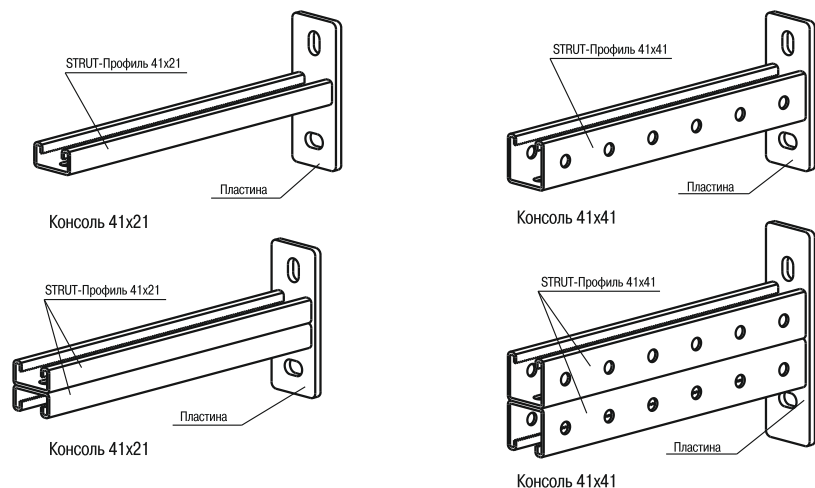


Рисунок 1

Примечание – Длина STRUT-профиля (250...950 мм с шагом 100 мм).

Таблица 1 – Консоль STRUT

Наименование	Высота STRUT профиля, мм	Ширина STRUT профиля, мм	Высота, мм	Ширина, мм	Длина, мм	Толщина пластины, мм	Масса для исполнения, кг		
							станд.	HDZ	RAL
Консоль STRUT 41x21-200	21	41	125	50	256	6	0,70	0,75	0,73
Консоль STRUT 41x21-300					356	6	0,87	0,93	0,90
Консоль STRUT 41x21-400					458	8	1,13	1,21	1,18
Консоль STRUT 41x21-500					558	8	1,30	1,39	1,35
Консоль STRUT 41x21-600					658	8	1,47	1,57	1,53
Консоль STRUT 41x21-700					758	8	1,64	1,75	1,71
Консоль STRUT 41x21-800					858	8	1,81	1,94	1,88
Консоль STRUT 41x21-900					958	8	1,98	2,12	2,06
Консоль STRUT 41x41-200					41	41	125	50	256
Консоль STRUT 41x41-300	356	6	1,11	1,19					1,15
Консоль STRUT 41x41-400	458	8	1,45	1,55					1,51
Консоль STRUT 41x41-500	558	8	1,69	1,81					1,76
Консоль STRUT 41x41-600	658	8	1,93	2,07					2,01
Консоль STRUT 41x41-700	758	8	2,17	2,32					2,26
Консоль STRUT 41x41-800	858	8	2,41	2,58					2,51
Консоль STRUT 41x41-900	958	8	2,65	2,84					2,76
Консоль STRUT двойная 41x21-200	21	41	125	50					256
Консоль STRUT двойная 41x21-300					356	6	1,47	1,57	1,53
Консоль STRUT двойная 41x21-400					458	8	1,90	2,03	1,98
Консоль STRUT двойная 41x21-500					558	8	2,24	2,40	2,33
Консоль STRUT двойная 41x21-600					658	8	2,58	2,76	2,68
Консоль STRUT двойная 41x21-700					758	8	2,92	3,12	3,04
Консоль STRUT двойная 41x21-800					858	8	3,26	3,49	3,39
Консоль STRUT двойная 41x21-900					958	8	3,6	3,85	3,74
Консоль STRUT двойная 41x41-200					41	41	125	50	256
Консоль STRUT двойная 41x41-300	356	6	2,09	2,24					2,17
Консоль STRUT двойная 41x41-400	458	8	2,71	2,90					2,82
Консоль STRUT двойная 41x41-500	558	8	3,19	3,41					3,32
Консоль STRUT двойная 41x41-600	658	8	3,67	3,93					3,82
Консоль STRUT двойная 41x41-700	758	8	4,15	4,44					4,32
Консоль STRUT двойная 41x41-800	858	8	4,63	4,95					4,82
Консоль STRUT двойная 41x41-900	958	8	5,11	5,47					5,31

#### 4 Меры безопасности

4.1 Все работы по монтажу должны производиться исправным инструментом с соблюдением правил техники безопасности.

4.2 Изделие должно эксплуатироваться в условиях, отвечающих его конструктивному исполнению и установленным ТУ 27.33.13-002-83135016-2017.

4.3 Консоль неремонтопригодна. При выходе из строя изделие утилизировать.

Таблица 2

Наименование показателя	Значение		
Исполнение	стандарт	RAL	HDZ
Климатическое исполнение по ГОСТ 15150	У2, ХЛ2, УХЛ2, ОМ2, О4		У1, ХЛ1, УХЛ1, ОМ1, О2
Материал	сталь 08пс, оцинкованная по методу Сендзимира по ГОСТ 14918		К270В5-III-H по ГОСТ 16523
Цинковое покрытие	Гальв. Ц9.Хр. ГОСТ 9.303		методом горячего цинкования
Толщина цинкового покрытия, мкм, не менее	5		–
Защитно-декоративное покрытие	–	порошковая краска	–
Степень защиты по ГОСТ 14254 (IEC 60529)	IP00		
Ударная прочность по ГОСТ Р 52868 (МЭК 61537), Дж, не менее	10		
Температура монтажа и эксплуатации	от минус 50 до плюс 40 °С		
Класс стойкости к коррозии по ГОСТ Р 52868 (МЭК 61537)	1	–	6

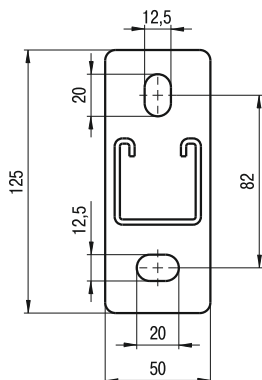


Рисунок 2 – Пластина консоли

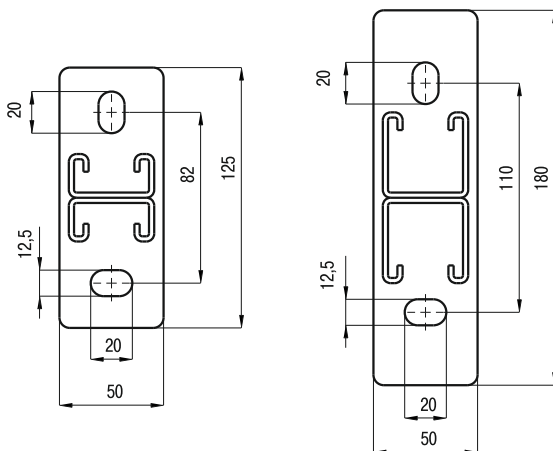


Рисунок 3 – Пластины консолей двойных

## 5 Транспортирование, хранение и утилизация

5.1 Транспортирование и хранение изделия осуществляется в упаковке изготовителя, обеспечивающей защиту от механических повреждений, загрязнения и попадания влаги, при температуре окружающего воздуха от минус 50 до плюс 50 °С.

5.2 Консоль утилизируется путем передачи организациям, занимающимся приёмом и переработкой чёрных металлов.

## 6 Гарантии изготовителя

6.1 Гарантийный срок эксплуатации – 36 месяцев с даты продажи при условии соблюдения потребителем правил транспортирования, хранения и эксплуатации.

6.2 Срок службы изделия 20 лет.

6.3 В период гарантийных обязательств и при возникновении претензий обращаться к продавцу или в организации:

**РОССИЙСКАЯ ФЕДЕРАЦИЯ****ООО «ИЭК ХОЛДИНГ»**

142100, Московская область, г. Подольск,

проспект Ленина, дом 107/49, офис 457

Тел./факс: +7 (495) 542-22-27

info@iek.ru

www.iek.ru

**РЕСПУБЛИКА БЕЛАРУСЬ****ООО «ИЭК ХОЛДИНГ»**

(Представительство в Республике Беларусь)

220025, г. Минск, ул. Шафарнянская, д. 11, пом. 62

Тел.: +375 (17) 286-36-29

iek.by@iek.ru

www.iek.ru

**РЕСПУБЛИКА МОЛДОВА****«ИЭК ТРЭЙД» О.О.О.**

MD-2044, г. Кишинев, ул. Мария Дрэган, 21

Тел.: +373 (22) 479-065, 479-066

Факс: +373 (22) 479-067

info@iek.md; infomd@md.iek.ru

www.iek.md

**СТРАНЫ АЗИИ****РЕСПУБЛИКА КАЗАХСТАН****ТОО «ТД ИЭК. КАЗ»**

040916, Алматинская область,

Карасайский район, с. Иргели, мкр. Акжол, 71А

Тел.: +7 (727) 237-92-49, 237-92-50

infofzk@iek.ru

www.iek.kz

**УКРАИНА****ООО «ТОРГОВЫЙ ДОМ****УКРЭЛЕКТРОКОМПЛЕКТ»**

08132, Киевская область,

Киево-Святошинский район, г. Вишневое,

ул. Киевская, 6В

Тел.: +38 (044) 536-99-00

info@iek.com.ua

www.iek.ua

**СТРАНЫ ЕВРОСОЮЗА****ЛАТВИЙСКАЯ РЕСПУБЛИКА****ООО «ИЭК БАЛТИЯ»**

LV-1005, г. Рига, ул. Ранкас, 11

Тел.: +(371) 29-34-60-30

iek-baltija@inbox.lv

www.iek.ru

**МОНГОЛИЯ****«ИЭК МОНГОЛИЯ» КОО**

Улан-Батор, 20-й участок Баянголского района,

Западная зона промышленного района 16100,

Московская улица, 9

Тел.: +976 7015-28-28

Факс: +976 7016-28-28

info@iek.mn

www.iek.mn