

# РОЗЕТКА ИНФОРМАЦИОННАЯ

## Краткое руководство по эксплуатации

**RU**

Розетка информационная (телефонная, компьютерная, компьютерная/телефонная, телевизионная, акустическая) серии SKANDY товарного знака IEK (далее – розетка) предназначена:

- телефонная – для подключения устройств абонентской телефонной техники;
- компьютерная – для подключения сетевого кабеля компьютерной техники;
- телевизионная – для подключения телевизионных приёмников к коаксиальной кабельной

сети;

- акустическая – для подключения аудиоколонок к устройствам воспроизведения звука;
- HDMI – для подключения мультимедийных устройств;
- TV/SAT – для подключения телевизионных (TV) и спутниковых (SAT) приемников.

Розетка предназначена для скрытой установки внутри помещений, устанавливается в стандартные монтажные коробки диаметром 60 мм, глубиной 40 мм.

Розетка соответствует требованиям технического регламента ТР ЕАЭС 037/2016.

### **ЗАПРЕЩАЕТСЯ**

**Эксплуатация розетки при образовании трещин в процессе эксплуатации или сколов в основании розетки или крышке. Подключение розетки к неисправной электропроводке.**

### **ВНИМАНИЕ**

**Обязательно убедитесь в отсутствии напряжения на месте работ с помощью указателя напряжения. При монтаже розетки необходимо убедиться в том, что монтажная коробка прочно удерживается в отверстии стены. При закреплении розетки в коробке нужно строго следить за тем, чтобы провода не попадали под распорные лапки.**

### **Правила монтажа**

Для монтажа в монтажную коробку обеспечить минимальное расхождение распорных лапок путём выкручивания двух винтов, крепящих распорные лапки, старайтесь не выводить винты из зацепления с гайкой.

В телефонной и компьютерной розетке вставить подготовленные к монтажу провода в пазы колодки. Опуская крышку колодки на 90°, надёжно закрепить провода в колодке. В телевизионной розетке, подготовленный к монтажу, коаксиальный кабель присоединить к винтовому зажимам. Установить механизм в монтажную коробку, закрепить с помощью саморезов или закрутить два винта до надёжной фиксации распорными лапками. При необходимости установите декоративную рамку, приобретаемую отдельно.

**EN**

Registered jack (telephone, computer, computer/telephone, television, acoustic) of SKANDY series of IEK trademark (hereinafter to as the jack) is designed:

- telephone – for connection of subscriber telephone equipment devices;
- computer – for connection of network cable of computer equipment;
- TV – for connection of television receivers to a coaxial cable network;
- audio – for connecting audio speakers to audio playback devices;
- HDMI – for connecting multimedia devices;
- TV/SAT – for connecting television (TV) and satellite (SAT) receivers.

Scope of application of the jack: for hidden installation indoors in standard mounting boxes with the diameter of the axis of the mounting screws - 60 mm, depth 40 mm.

### **IT IS FORBIDDEN**

**Operation of the jack when cracks forming during operation or chips in the base of the jack or in the cover. Connecting the jack to a faulty electrical wiring.**

**ATTENTION**

**Be sure to check that there is no voltage at the work site using a voltage meter. When installing the jack, make sure that the mounting box is firmly held in the wall hole. When fixing the jack in the box, you must keep strict watch that the wires do not fall under the spacer claws.**

**Installation rules**

Remove the front panel. For installation in the mounting box, ensure minimum divergence of the spacer claws by unscrewing the two screws securing the spacer claws. Try not to remove the screws from engagement with the nut.

In the telephone and computer jacks, insert the wires prepared for installation into the grooves of the block. By lowering the block cover 90°, securely fasten the wires in the block. In the television jack, connect the coaxial cable prepared for installation to the screw terminals. Install the mechanism into the mounting box, secure it using self-tapping screws or tighten two screws until securely fixed with spacer tabs. If necessary, install a decorative frame, purchased separately.

**KZ**

IEK тауар белгісінің SKANDY сериялы ақпараттық (телефондық, компьютерлік, компьютерлік/телефондық, телевизиялық, акустикалық) розеткасы (бұдан әрі - розетка):

- телефондық – абоненттік телефон техникасының құрылғыларын жалғауға;
- компьютерлік – компьютерлік техниканың желілік кабелін жалғауға;
- телевизиялық – телевизия қабылдағыштарын коаксиалдік кабельдік желіге жалғауға;
- акустикалық – аудиобағандарды дыбыс жаңғырту құрылғыларына жалғауға;
- HDMI – мультимедиялық құрылғыларды қосуға арналған;
- TV/SAT – телевизиялық (TV) және жерсеріктік (SAT) қабылдағыштарын қосуға арналған.

Розетка ЕАЭО ТР 037/2016 техникалық регламентінің талаптарына сәйкес келеді.

Розетканың пайдалану саласы: үйжайлардың ішіне жасырын орнатуға арналған. Розетка диаметрі 60 мм, тереңдігі 40 мм стандартты монтаждау қораптарына орнатылады.

**ТҮЙІМ САЛЫНАДЫ**

**Пайдалану барысында розетканың негізінде немесе қақпағында сызаттар немесе жарықтар пайда болғанда розетканы пайдалануға, розетканы ақаулы электр сымдары желісіне жалғауға.**

**НАЗАР АУДАРЫҢЫЗ**

**Кернеу көрсеткіштің көмегімен жұмыстар орындалатын жерде кернеудің жоқтығына міндетті түрде көз жеткізіңіз. Розетканы монтаждаған кезде монтаждау қорабының қабырғаның саңылауында берік ұсталып тұрғанына көз жеткізу қажет. Розетканы қорапқа бекіткен кезде сымдардың керме тетіктерге тиіп кетпеуін қатаң қадағалау керек.**

**Монтаждау қағидалары**

Снять лицевую панель. Для монтажа в монтажную коробку обеспечить минимальное Беткі панельді шешіп алыңыз. Монтаждау қорабына монтаждау үшін керме тетіктерді бекітетін екі бұраманы бұрау арқылы керме тетіктердің барынша аз алшақтауын қамтамасыз етіңіз, бұрамаларды сомынды ұстатқыштан шығарып алмауға тырысыңыз.

Телефондық және компьютерлік розеткада монтаждауға дайындалған сымдарды қалыптың ойықтарына енгізіңіз. Қалыптың қақпағын 90° түсіріп, сымдарды қалыпқа берік бекітіңіз. Телевизиялық розеткада монтаждауға дайындалған коаксиалдік кабельді бұрама қысқыштарға жалғаңыз. Механизмді монтаждау қорабына қондырып, бұрамашегенің көмегімен бекітіңіз немесе екі бұрама керме тетіктермен берік бекітілгенге дейін бұраңыз. Қажет болса, бөлек сатып алынатын сәндік жақтауды орнатыңыз.

**RO**

Priza de informații (telefon, computer, computer/telefon, televizor, acustic) din seria SKANDY a mărcii comerciale IEK (denumită în continuare priză) este destinată:

- telefonică – pentru conectarea echipamentelor telefonice ale abonatului;
- de calculator – pentru conectarea unui cablu de rețea al echipamentelor informatice;

- TV – pentru conectarea receptorilor de televiziune la o rețea de cablu coaxial;
- acustică – pentru conectarea difuzoarelor audio la dispozitivele de redare a sunetului;
- HDMI – pentru conectarea dispozitivelor multimedia;
- TV/SAT – pentru conectarea receptorilor de televiziune (TV) și satelit (SAT).

Domeniul de aplicare al prizei: pentru instalare ascunsă în interior. Priza este instalată în cutii de joncțiune standard cu un diametru de 60 mm, o adâncime de 40 mm.

### **ESTE INTERZIS**

**Funcționarea prizei în caz de fisurare în timpul funcționării sau așchii în baza prizei sau a capacului. Conectarea unei prize la o instalație electrică defectă.**

### **ATENȚIE**

**Asigurați-vă că verificați dacă nu există tensiune la locul de muncă folosind un indicator de tensiune. Atunci când instalați priza, asigurați-vă că cutia de joncțiune este ținută ferm în deschiderea peretelui. Când fixați priza în cutie, trebuie să vă asigurați cu strictețe că firele nu cad sub gheare de prindere.**

### **Reguli de instalare**

Scoateți panoul frontal. Pentru instalarea într-o cutie de joncțiune, asigurați o întindere minimă a ghearelor de prindere prin deșurubarea celor două șuruburi care fixează gheare de prindere, încercați să nu decuplați șuruburile de pe piuliță.

În priza de telefon și computer, introduceți firele pregătite pentru instalare în canalele blocului. Coborând capacul blocului cu 90°, fixați bine firele în bloc. În priza TV, conectați cablul coaxial pregătit pentru instalare la bornele cu șurub. Instalați mecanismul în cutia de joncțiune, fixați-l cu șuruburi autofiletante sau strângeți două șuruburi până se fixează bine cu gheare de prindere. Dacă este necesar, instalați un cadru decorativ, achiziționat separat.

### **Технические данные телефонной розетки / Technical data of telephone socket / Телефондық розетканың техникалық мәліметтері / Date tehnice ale prizei de telefon**

Наименование показателя / Parameter name / Көрсеткіштің атауы / Denumirea indicatorului	Значение для / Value for / Үшін мағынасы / Valoarea pentru
	SK-P01X*
Число контактов, шт. / Number of contacts, pcs. / Түйіспелер саны, дн. / Număr de contacte, buc.	4
Тип розетки / Socket type / Розетканың түрі / Tip de priză	RJ11/4P4C
Сечение кабеля / Cable cross-section / Кабельдің көлденең қимасы / Secțiunea cablului мм <sup>2</sup> / mm <sup>2</sup>	0,5
Номинальный ток / Rated current / Номиналды ток / Curentul nominal, A	1

### **Технические данные компьютерной розетки / Technical data of a computer socket / Компьютерлік розетканың техникалық мәліметтері / Caracteristicile tehnice ale unei prize de calculator**

Наименование показателя / Parameter name / Көрсеткіштің атауы / Denumirea indicatorului	Значение для / Value for / Үшін мағынасы / Valoarea pentru					
	SK-K01X*	SK-K03X*	SK-A14X*	SK-K02X*	SK-K04X*	SK-A15X*
Число контактов, шт. / Number of contacts, pcs. / Түйіспелер саны, дн. / Număr de contacte, buc.	8					
Тип розетки / Socket type / Розетканың түрі / Tip de priză	RJ45/8P8C					
Сечение кабеля / Cable cross-section / Кабельдің көлденең қимасы / Secțiunea cablului, мм <sup>2</sup> / mm <sup>2</sup>	0,5					

**Технические данные компьютерной розетки (продолжение) / Technical data of a computer socket (continuation) / Компьютерлік розетканың техникалық мәліметтері (жалғасы) / Caracteristicile tehnice ale unei prize de calculator (continuare)**

Наименование показателя / Parameter name / Көрсеткіштің атауы / Denumirea indicatorului	Значение для / Value for / Үшін мағынасы / Valoarea pentru					
	SK-K01X*	SK-K03X*	SK-A14X*	SK-K02X*	SK-K04X*	SK-A15X*
Количество розеток, шт. / Number of sockets, pcs. / Розеткалар саны, дн. / Număr de prize, buc.	1	2		1	2	
Категория по / Category according to / бойынша санаты / Categorie conform IEC 11801	5e			6		
Рабочая частота / Working frequency / Жұмыс жиілігі / Frecvența de operare, МГц/MHz	125			200		

**Технические данные телевизионной розетки / Technical data of TV socket / Телевизиялық розетканың техникалық мәліметтері / Date tehnice ale prizei TV**

Наименование показателя / Parameter name / Көрсеткіштің атауы / Denumirea indicatorului	Значение для / Value for / Үшін мағынасы / Valoarea pentru	
	SK-A12X*	SK-A17X*
Полоса частот / Frequency band / Жиіліктер жолағы / Banda de frecvență, МГц/MHz	5-862	
Тип розетки / Socket type / Розетканың түрі / Tip de priză	оконечная / terminating / түпкі / terminal	проходная / pass-through / өтпелі / de trecere
Ослабление сигнала / Signal attenuation / Сигналдың әлсіреуі / Atenuarea semnalului, дБ/dB	2	
Волновое сопротивление / Wave resistance / Толқындық кедергі / Impedanța de undă, Ом/Ohm	75	

**Технические данные розетки TV/RJ45/ Technical data of TV/RJ45 socket / TV/RJ45 розеткасының техникалық мәліметтері / Date tehnice ale prizei TV/RJ45**

Наименование показателя / Parameter name / Көрсеткіштің атауы / Denumirea indicatorului	Значение для / Value for / Үшін мағынасы / Valoarea pentru			
	SK-A14X*		SK-A15X*	
Тип розетки / Socket type / Розетканың түрі / Tip de priză	RJ45/8P8C	TV (оконечная / terminating / түпкі / terminal)	RJ45/8P8C	TV (оконечная / terminating / түпкі / terminal)
Число контактов, шт. / Number of contacts, pcs. / Түйіспелер саны, дн. / Număr de contacte, buc.	8	–	8	–
Количество розеток, шт. / Number of sockets, pcs. / Розеткалар саны, дн. / Număr de prize, buc.	1	1	1	1
Сечение кабеля / Cable cross-section / Кабельдің көлденең қимасы / Secțiunea cablului, мм <sup>2</sup> / mm <sup>2</sup>	0,5	–	0,5	–
Категория по / Category according to / бойынша санаты / Categorie conform IEC 11801	5e	–	6	–
Рабочая частота / Working frequency / Жұмыс жиілігі / Frecvența de operare, МГц/MHz	125	–	200	–

**Технические данные розетки TV/RJ45 (продолжение) / Technical data of TV/RJ45 socket (continuation) / TV/RJ45 розеткасының техникалық мәліметтері (жалғасы) / Date tehnice ale prizei TV/RJ45 (continuare)**

Наименование показателя / Parameter name / Көрсеткіштің атауы / Denumirea indicatorului	Значение для / Value for / Үшін мағынасы / Valoarea pentru			
	SK-A14X*		SK-A15X*	
Тип розетки / Socket type / Розетканың түрі / Tip de priză	RJ45/8P8C	TV (оконечная / terminating / түпкі / terminal)	RJ45/8P8C	TV (оконечная / terminating / түпкі / terminal)
Полоса частот / Frequency band / Жіліліктер жолағы / Banda de frecvență, МГц/MHz	–	5–862	–	5–862
Ослабление сигнала / Signal attenuation / Сигналдың әлсіреуі / Atenuarea semnalului, дБ/dB	–	2	–	2
Волновое сопротивление / Wave resistance / Толқындық кедергі / Impedanța de undă, Ом/Ohm	–	75	–	75

**Технические данные розетки TV/SAT / Technical data of TV/SAT socket / TV/SAT розеткасының техникалық мәліметтері / Date tehnice ale prizei TV/SAT**

Наименование показателя / Parameter name / Көрсеткіштің атауы / Denumirea indicatorului	Значение для / Value for / Үшін мағынасы / Valoarea pentru	
	SK-A13X*	
	TV	SAT
Полоса частот / Frequency band / Жіліліктер жолағы / Banda de frecvență, МГц/MHz	5–862	950–2400
Ослабление сигнала / Signal attenuation / Сигналдың әлсіреуі / Atenuarea semnalului, дБ/dB	2	3
Волновое сопротивление / Wave resistance / Толқындық кедергі / Impedanța de undă, Ом/Ohm	75	

**Технические данные розетки TV/RJ11 / Technical data of TV/RJ11 socket / TV/RJ11 розеткасының техникалық мәліметтері / Date tehnice ale prizei TV/RJ11**

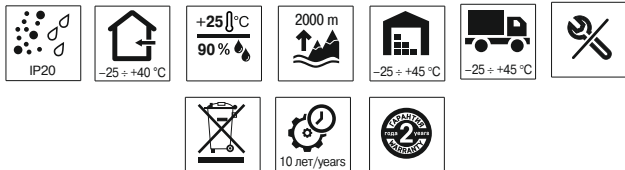
Наименование показателя / Parameter name / Көрсеткіштің атауы / Denumirea indicatorului	Значение для / Value for / Үшін мағынасы / Valoarea pentru	
	SK-A16X*	
Тип розетки / Socket type / Розетканың түрі / Tip de priză	RJ11/4P4C	TV
Число контактов, шт. / Number of contacts, pcs. / Түйіспелер саны, дн. / Număr de contacte, buc.	4	–
Сечение кабеля / Cable cross-section / Кабельдің көлденең қимасы / Secțiunea cablului, мм <sup>2</sup> / mm <sup>2</sup>	0,5	–
Номинальный ток / Rated current / Номиналды ток / Curentul nominal, A	1	–
Полоса частот / Frequency band / Жіліліктер жолағы / Banda de frecvență, МГц/MHz	–	5–862
Ослабление сигнала / Signal attenuation / Сигналдың әлсіреуі / Atenuarea semnalului, дБ/dB	–	2
Волновое сопротивление / Wave resistance / Толқындық кедергі / Impedanța de undă, Ом/Ohm	–	75

**Технические данные розетки HDMI / Technical data of HDMI socket / HDMI розеткасының техникалық мәліметтері / Date tehnice ale prizei HDMI**

Наименование показателя / Parameter name / Көрсеткіштің атауы / Denumirea indicatorului	Значение для / Value for / Үшін мағынасы / Valoarea pentru
	SK-H01X*
Тип разъема / Socket type / Қосқыш түрі / Tip conector	Типе А

**Технические данные аудиорозетки / Technical data of audio socket / Акустикалық розетканың техникалық мәліметтері / Date tehnice ale prizei acustice**

Наименование показателя / Parameter name / Көрсеткіштің атауы / Denumirea indicatorului	Значение для / Value for / Үшін мағынасы / Valoarea pentru
	SK-A01X*
Сечение кабеля / Cable cross-section / Кабельдің көлденең қимасы / Secțiunea cablului, мм <sup>2</sup> / mm <sup>2</sup>	0,4–5
Количество розеток, шт. / Number of sockets, pcs. / Розеткалар саны, дн. / Număr de prize, buc.	4
Тип розетки / Socket type / Розетканың түрі / Tip de priză	banana (WBT)

**Общие технические данные розеток / General technical data of the sockets / Розеткалардың жалпы техникалық мәліметтері / Date tehnice generale ale prizelor**


Наименование показателя / Parameter name / Көрсеткіштің атауы / Denumirea indicatorului	Значение для / Value for / Үшін мағынасы / Valoarea pentru
Цвет / Color / Түсі / Culoarea	W – арктический белый / arctic white / арктикалық ақ / alb arctic, M – мятный / mint / жалбыз / mentă, B – бежевый / beige / bej, G – графит / graphite / grafit, N – никель / nickel / nichel, Sa – песочный / sandy / құм / nisip, S – серебряный / silver / күміс / argint, T – титан / titanium / titan, Bl – черный / black / қара / negru, Sh – шампань / champagne / șampanie, Gr – серый / gray / сұр / gri
Комплектность / Complete set / Жиынтықтама / Set complet	изделие – 1 шт., паспорт – 1 экз. (на групповую упаковку) / product – 1 pc., passport – 1 ex. (for group packaging) / бұйым – 1 дн., паспорт - 1 дана (топтық қаптамаға) / produs – 1 buc., pașaport – 1 copie (pentru ambalare de grup)

X\* - кодовое обозначение цветового исполнения изделий / code designation of the product color version / өнім түстерінің кодтық белгіленуі / codificarea culorilor produsului

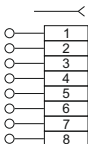
Электрические схемы розеток / Electrical diagrams of sockets / Розеткалардың электрлік схемасы / Circuitele electrice ale prizelor sunt



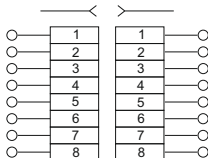
a) розетка телефонная / telephone socket / телефондық розетка / priza de telefon



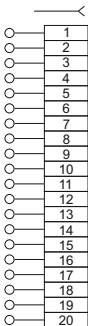
b) розетка телевизионная / TV socket / телевизиялық розетка / TV terminal



c) розетка компьютерная  
одноместная / single computer socket /  
бір компьютерлік розетка / priză unică  
pentru computer



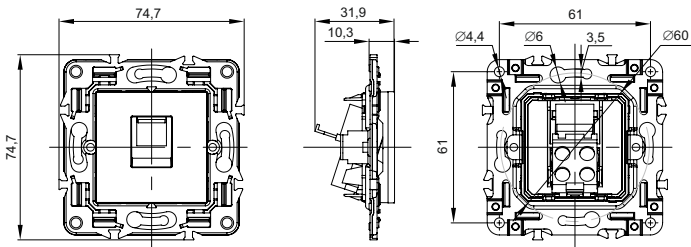
d) розетка  
компьютерная  
двойная / double  
computer socket /  
ос компьютерлік  
розетка / priză dublă  
pentru computer



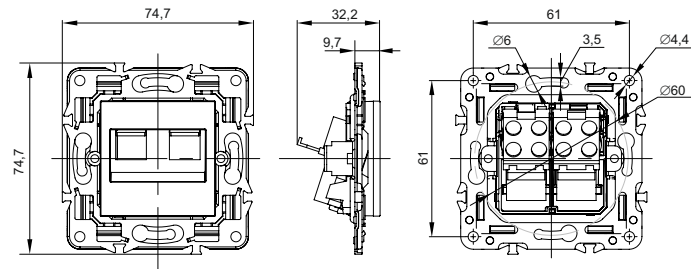
1 – TMDS Data 2+  
2 – TMDS Data 2  
3 – TMDS Data 2-  
4 – TMDS Data 1+  
5 – TMDS Data 1  
6 – TMDS Data 1-  
7 – TMDS Data 0+  
8 – TMDS Data 0  
9 – TMDS Data 0-  
10 – TMDS Clock+  
11 – TMDS Clock  
12 – TMDS Clock-  
13 – CEC  
14 – Reserved  
15 – SCL  
16 – SDA  
17 – Ground  
18 – +5v  
19 – HPD  
20 – General braid (ground)

e) розетка / socket / priză HDMI

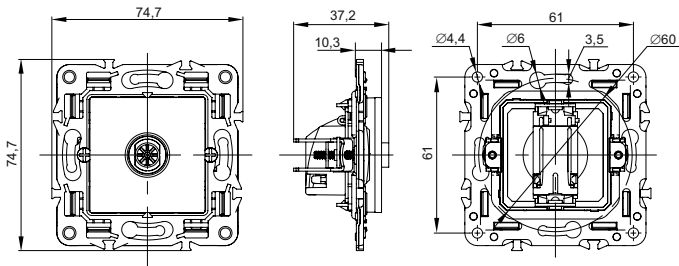
Габаритные и установочные размеры розеток / Overall and installation dimensions of sockets / Розеткалардың жалпы және орнату өлшемдері / Dimensiunile generale și de instalare sunt



а) телефонные, компьютерные розетки / telephone, computer sockets / телефондық, компьютерлік розеткалары / priză pentru computer, telefon



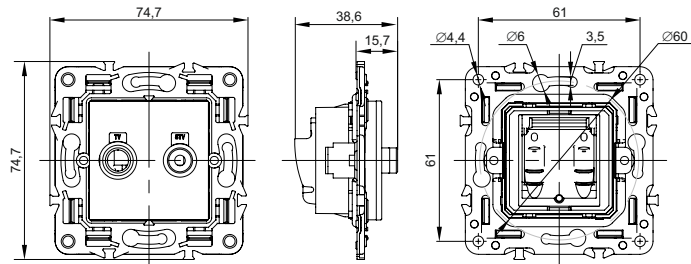
б) двойные телефонные и компьютерные розетки / double telephone and computer sockets / қос телефон және компьютер розеткалары / priză duble pentru telefon și computer



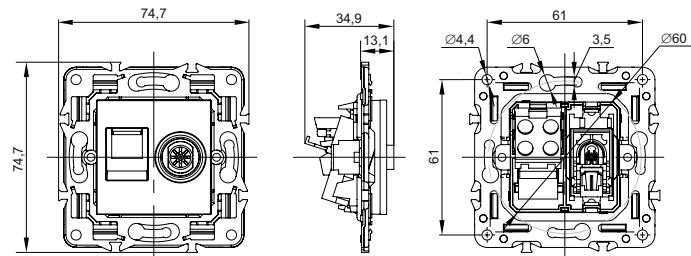
в) розетка телевизионная / TV socket / телевизиялық розетка / TV terminal



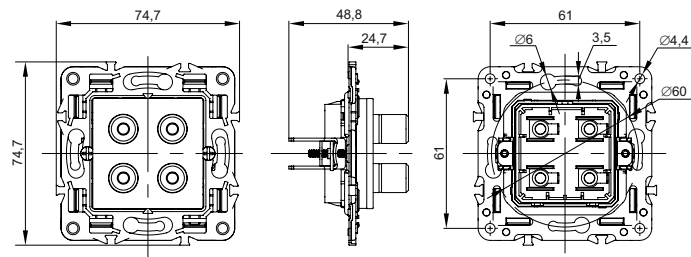
**Габаритные и установочные размеры розеток (продолжение) / Overall and installation dimensions of sockets (continuation) / Розеткалардың жалпы және орнату өлшемдері (жалғасы) / Dimensiunile generale și de instalare sunt (continuare)**



d) TV +SAT розетка / socket / priză

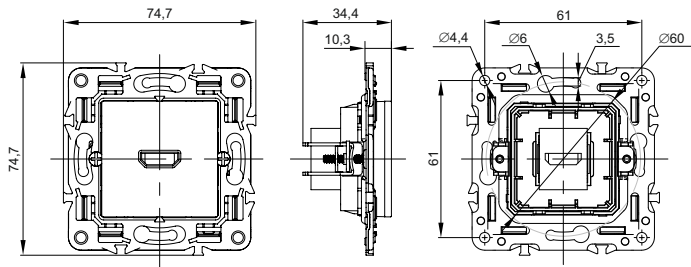


e) двойные розетки / double sockets / қос розеткалары / prize duble (RJ45+TV)



f) аудио розетка / audio socket / акустикалы розетка / prize de acustică

Габаритные и установочные размеры розеток (продолжение) / Overall and installation dimensions of sockets (continuation) / Розеткалардың жалпы және орнату өлшемдері (жалғасы) / Dimensiunile generale și de instalare sunt (continuare)



g) HDMI розетка / socket / priză