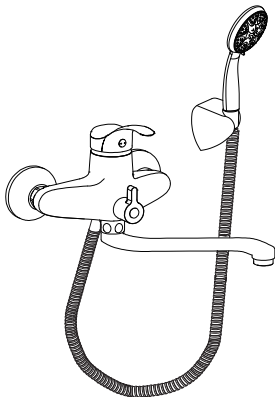




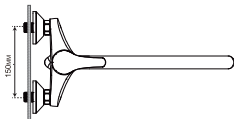
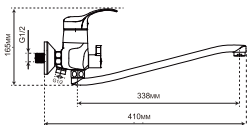
ALES



RU

Руководство по сборке и эксплуатации

21/12/2016



В комплекте



A1



B1



B2



D1



D2



E1



E2



E3



E4



C1



D3

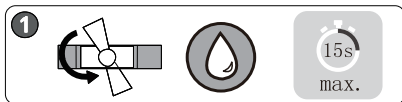
Для установки необходимы(в комплект не входят)



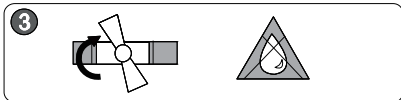
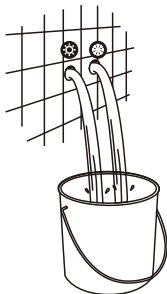
Ключ пластиковый
30,5 мм



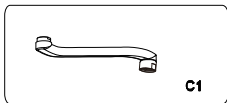
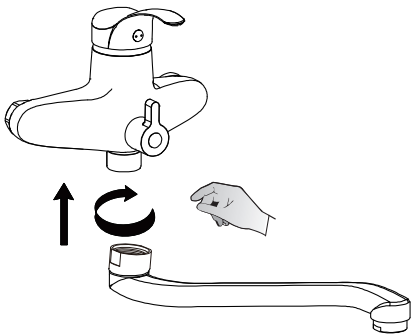
1 Подготовка к монтажу



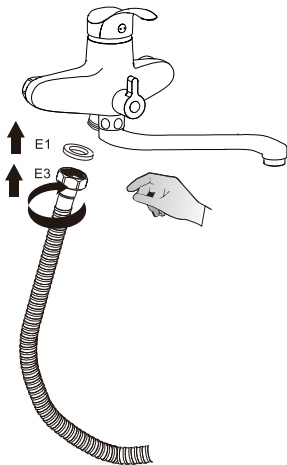
2



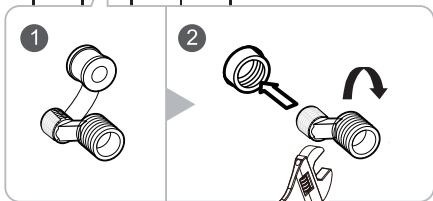
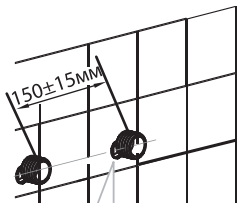
2 Установка излива



3 Установка шланга лейки



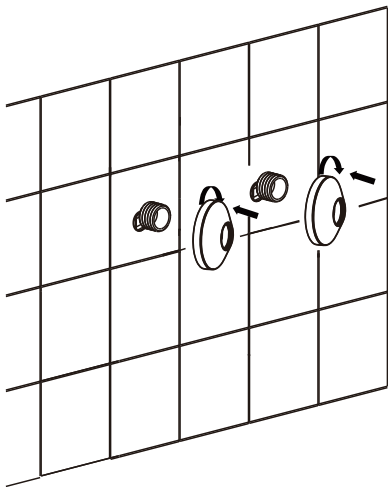
4 Установка эксцентров



A1

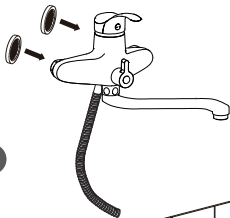
5

Установка отражателей

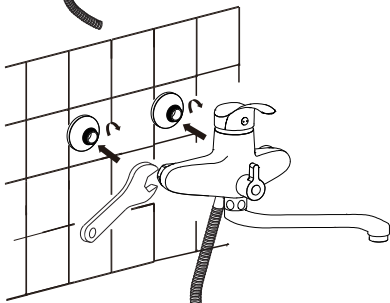


B2

6 Установка смесителя



1



2

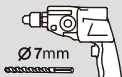
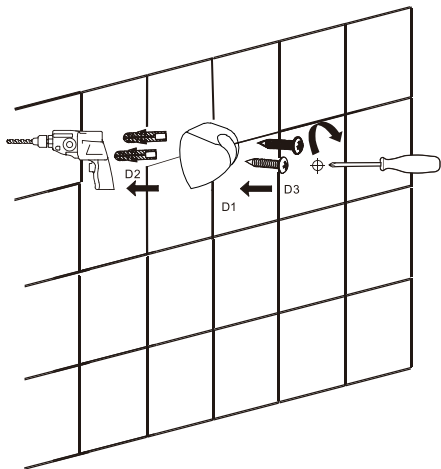


Ключ пластиковый 30,5 мм



B1

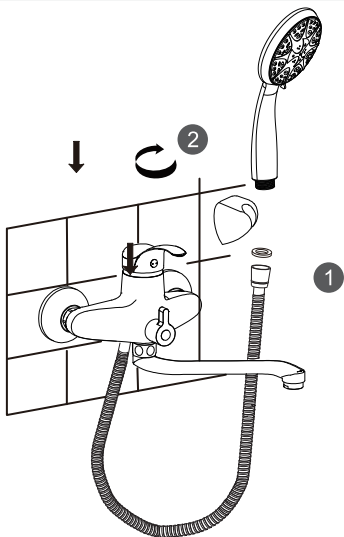
7



D1

D2

D3



3



E2



E4

RU

⚠ СОВЕТЫ ПО ИСПОЛЬЗОВАНИЮ

Перед первым использованием водопроводной арматуры или после долгого периода неиспользования включите подачу воды на несколько минут, чтобы промыть канал подачи крана.

UK

⚠ ПОРАДИ ЩОДО ВИКОРИСТАННЯ

Перед першим використанням водопровідної арматури або після тривалого періоду невикористання ввімкніть подачу води на кілька хвилин, щоб промити канал подачі крана.